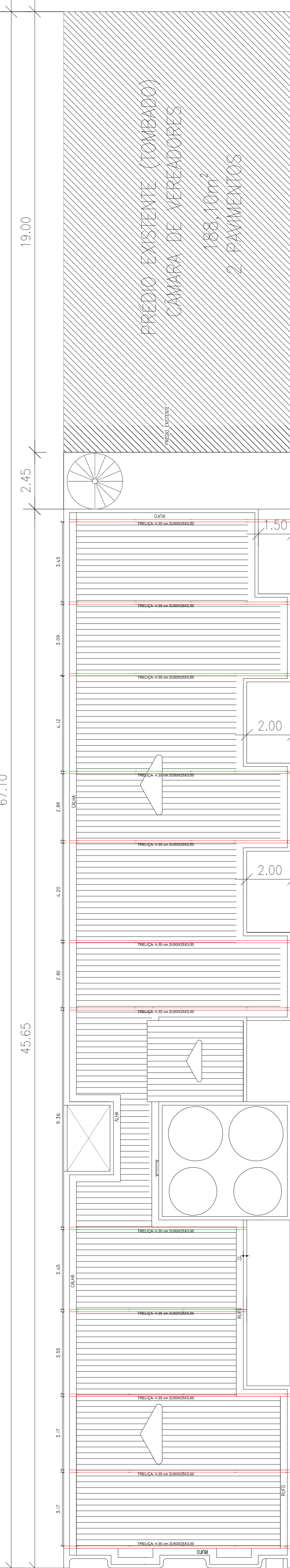
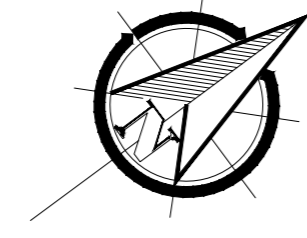


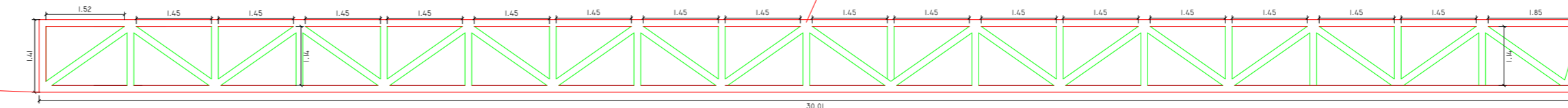
RUA ZEFERINO CORREA



QUADRO DE AREAS

ÁREA TOTAL DO TERRENO	661,29m ²	COEF. DE APROVEITAMENTO (CA)	3,00
ÁREA CONSTRUÍDA PAV. TÉRREO	91,21m ²	COEF. DE OCUPAÇÃO (CO)	0,95
ÁREA CONSTRUÍDA 1º PAV. SUPERIOR	437,19m ²	GABARITO	21,66m
ÁREA CONSTRUÍDA 2º PAV. SUPERIOR	401,89m ²	Nº DE PAVIMENTOS	05
ÁREA CONSTRUÍDA 3º PAV. SUPERIOR	401,89m ²	VAGAS NA GARAGEM	09
ÁREA CONSTRUÍDA 4º PAV. SUPERIOR	401,89m ²		
ÁREA CONSTRUÍDA 5º PAV. SUPERIOR	29,65m ²	ÁREA CONSTRUÍDA EXISTENTE À LEGALIZAR	1,581,83m ²
ÁREA CONSTRUÍDA DO EDF. TOMBADO	220,00m ²	ÁREA CONSTRUÍDA À SER AMPLIADA	401,89m ²
ÁREA CONSTRUÍDA TOTAL	1,983,72m ²		
ÁREA OCUPADA	630,99m ²		

**TRELIÇA METÁLICA H:35cm
PERFIL U ENRIJECIDO 2" CHAPA 14**



**PLANTA ESTRUTURAL TRELIÇA
COBERTURA PLACA SOLAR**
PAVIMENTO COBERTURA
ESCALA: 1/200

RUA CORONEL GUGÉ